



Enquêtes OSIFE  
SCUIO-IP  
2017

# Motivation à l'entrée à l'université des étudiants nouveaux bacheliers 2016 de la Faculté d'Économie

## Quels sont les profils des nouveaux inscrits à la Faculté d'Économie? Quelles sont leurs caractéristiques ?

**41%** des nouveaux bacheliers ont  
un profil « ambitieux/motivés »

Majorité de femmes – **62%**  
Baccalauréat Économique et Social – **79%**  
Mention au bac – **90%**  
Inscrits à l'université **par choix** – **100%**  
Visent l'obtention d'un **Master** – **83%**  
**88%** « persisteraient dans la même filière en cas d'échec »  
**4%** « abandonneraient leurs études si on leur proposait un  
emploi stable qui leur conviendrait »  
**54%** ont un projet professionnel précis



**22%** des nouveaux bacheliers  
sont « indécis »

Majorité d'hommes – **85%**  
Baccalauréat Économique et Social – **92%**  
Mention au bac – **71%**  
Inscrits à l'université **par défaut** – **85%**  
Visent l'obtention d'un **Master** – **71%**  
**77%** « persisteraient dans la même filière en cas d'échec »  
**46%** « abandonneraient leurs études si on leur proposait  
un emploi stable qui leur conviendrait »  
**31%** ont un projet professionnel précis



**15%** des nouveaux bacheliers  
paraissent « peu motivés » pour les études

Majorité d'hommes – **66%**  
Baccalauréat Économique et Social – **67%**  
Mention au bac – **80%**  
Inscrits à l'université **par choix** – **56%**  
Visent l'obtention d'un **Master**  
**Aucun** ne « persisterait dans la même filière en cas d'échec »  
**Tous** « abandonneraient leurs études si on leur proposait un  
emploi stable qui leur conviendrait »  
**22%** ont un projet professionnel précis



**22%** des nouveaux bacheliers sont  
considérés comme étant « de passage »

Majorité de femmes – **61%**  
Bac ES – **83%** / Bac S – **31%** / Bac Professionnel – **23%**  
Mention au bac – **80%**  
Inscrits à l'université **par défaut** – **92%**  
Visent l'obtention d'une **Licence** – **77%**  
**62%** « persisteraient dans la même filière en cas d'échec »  
**8%** « abandonneraient leurs études si on leur proposait un  
emploi stable qui leur conviendrait »  
**31%** ont un projet professionnel précis

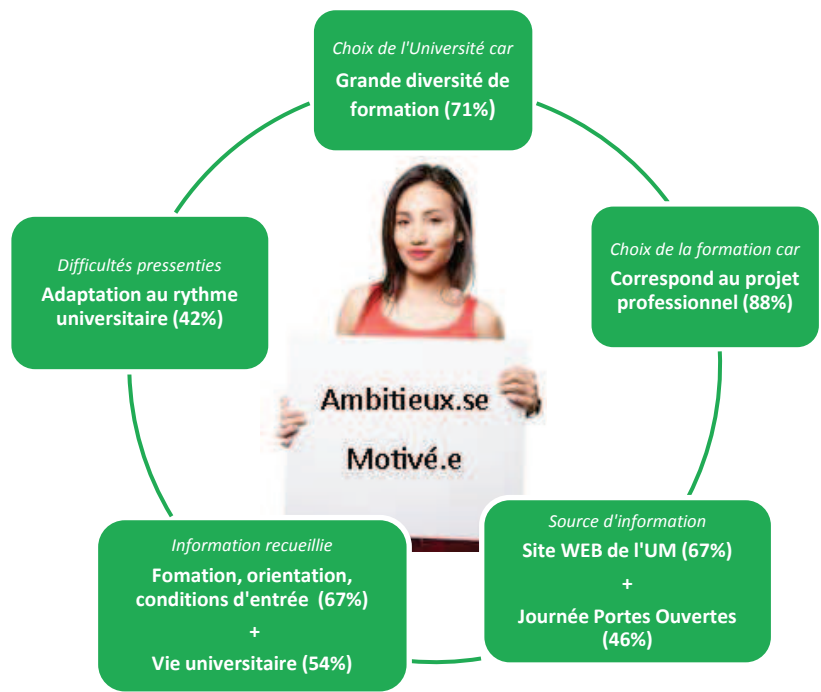




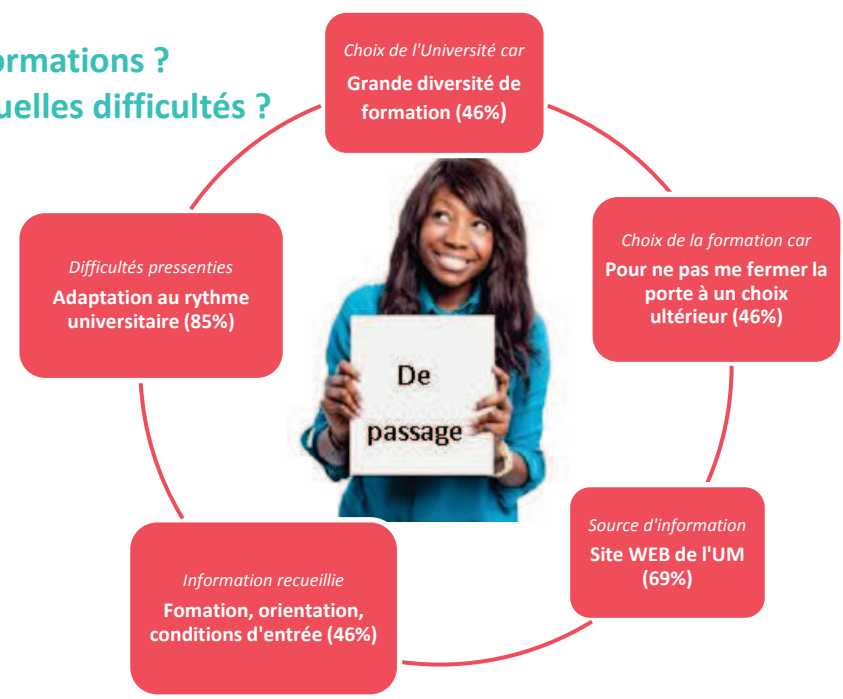
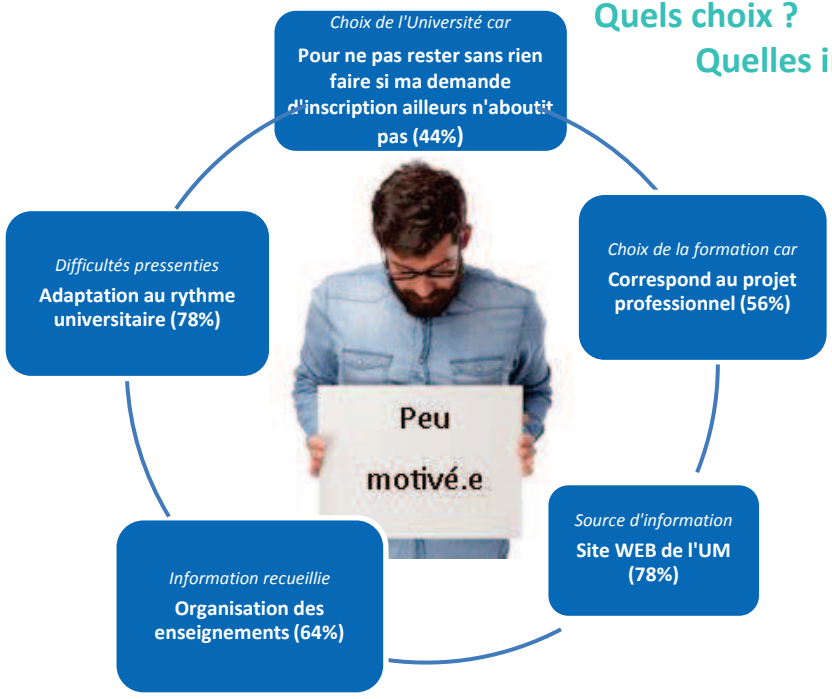
**Répartition des profils étudiants**

La part de profils « **indécis** » et « **de passage** » est plus importante chez les nouveaux bacheliers de la **Faculté d'Économie** que pour toute l'UM. De manière générale, un pourcentage d'étudiants plus élevé s'inscrit à l'université « par défaut »\* et le projet professionnel est moins précis au sein de cette composante.

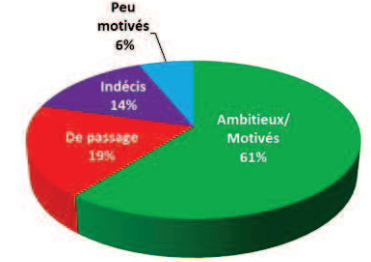
\*Inscription qui ne correspond pas au 1<sup>er</sup> vœu de l'étudiant



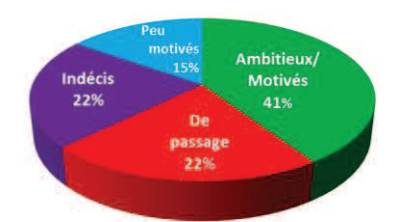
**Quels choix ?  
Quelles informations ?  
Quelles difficultés ?**



**Université de Montpellier**



**Faculté d'Économie**



Les étudiants de la **Faculté d'Économie** déclarent être globalement capables de réaliser tout type d'activité universitaire.

**Note Méthodologique**

La caractérisation des profils étudiants est le résultat d'une analyse multi variée réalisée entre les quatre variables structurantes suivantes :  
 1- Votre inscription en L1 correspond-elle à votre premier vœu à l'issue de la classe de terminale ? oui/non [notées « par défaut » ; « par choix » ]// 2- Jusqu'à quel niveau d'études pensez-vous aller à l'université ? [Infra L3 ; L3/LP ; Master ; Doctorat]  
 3- En cas de difficulté dans les études, comptez-vous persister dans la même filière ? oui/non [notées « Ténacité » ; « Fragilité » ]// 4- Si on vous proposait un emploi stable qui vous plaise, abandonneriez-vous vos études ? oui/non [notées « emploi » ; « études » ]