



Enquêtes OSIFE
SCUIO-IP
2017

Motivation à l'entrée à l'université des étudiants nouveaux bacheliers 2016 de PACES

Quels sont les profils des nouveaux inscrits en PACES ? Quelles sont leurs caractéristiques ?

84% des nouveaux bacheliers ont
un profil « ambitieux/motivés »

Majorité de femmes – 76%
Baccalauréat Scientifique – 93%
Mention au bac – 85%
Inscrits à l'université **par choix** – 100%
Visent l'obtention d'un **Doctorat** – 82%
93% « persisteraient dans la même filière en cas d'échec »
13% « abandonneraient leurs études si on leur proposait un
emploi stable qui leur conviendrait »
91% ont un projet professionnel précis



6% des nouveaux bacheliers
sont « indécis »

Majorité de femmes – 54%
Baccalauréat Scientifique – 85%
Mention au bac – 83%
Inscrits à l'université **par défaut** – 87%
Visent l'obtention d'un **Doctorat** – 69%
74% « persisteraient dans la même filière en cas d'échec »
20% « abandonneraient leurs études si on leur proposait
un emploi stable qui leur conviendrait »
84% ont un projet professionnel précis



3% des nouveaux bacheliers
paraissent « peu motivés » pour les études

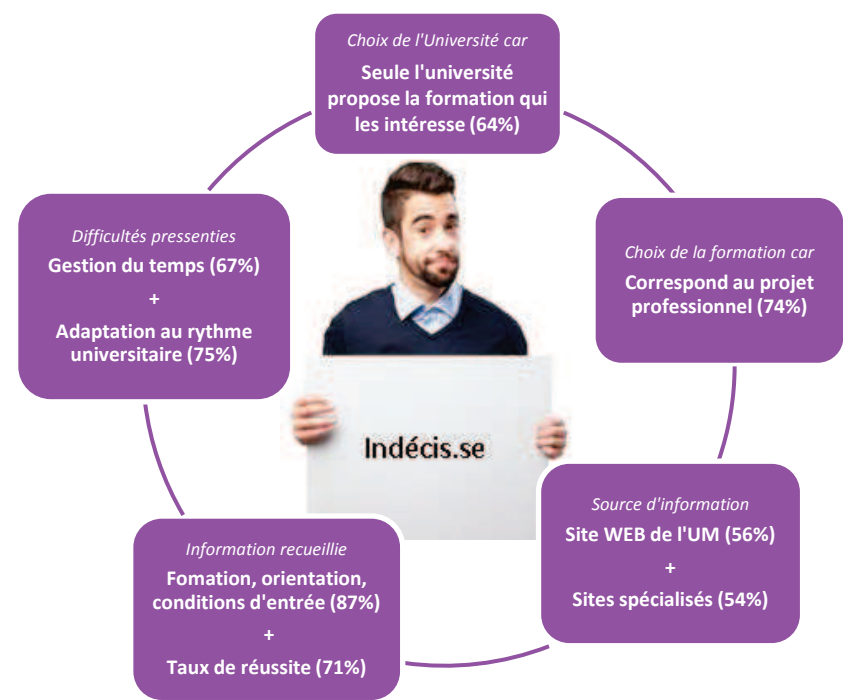
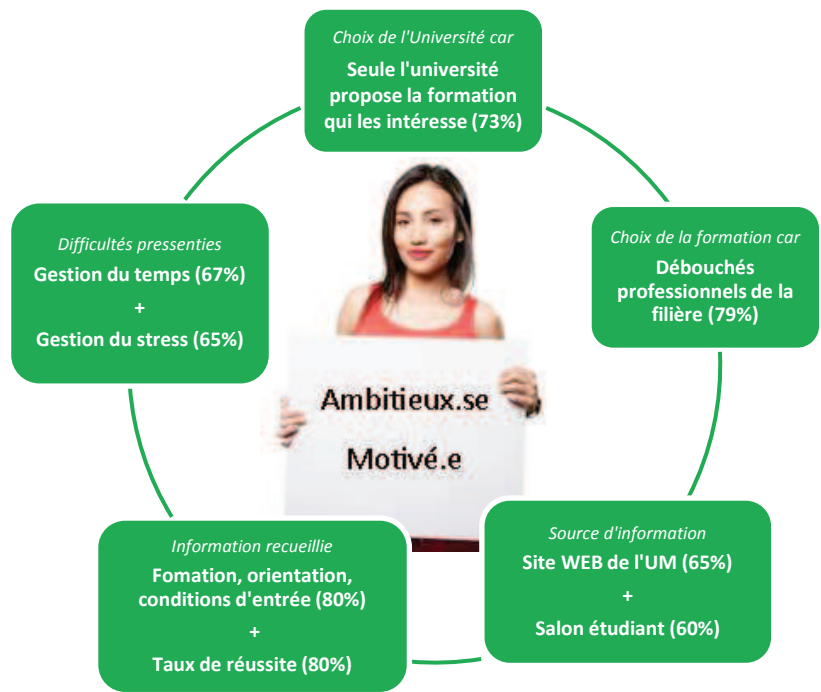
Majorité de femmes – 80%
Bac Scientifique – 79% et Bac Technologique – 20%
Mention au bac – 67%
Inscrits à l'université **par choix** – 92%
Se projettent à **tout niveau d'étude**
Aucun ne « persisterait dans la même filière en cas d'échec »
Tous « abandonneraient leurs études si on leur proposait un
emploi stable qui leur conviendrait »
59% ont un projet professionnel précis



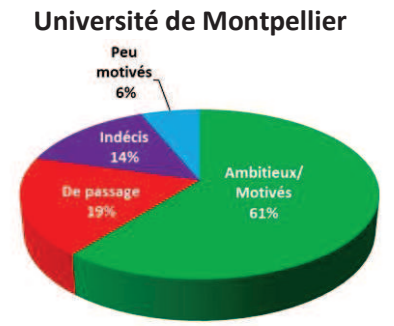
7% des nouveaux bacheliers sont considérés
comme étant « de passage »

Majorité de femmes – 61%
Bac Scientifique – 77% et Bac Technologique – 16%
Mention au bac – 72%
Inscrits à l'université **par choix** – 91%
Visent un niveau **inférieur à la Licence**
84% « persisteraient dans la même filière en cas d'échec »
36% « n'abandonneraient pas leurs études si on leur
proposait un emploi stable qui leur conviendrait »
86% ont un projet professionnel précis

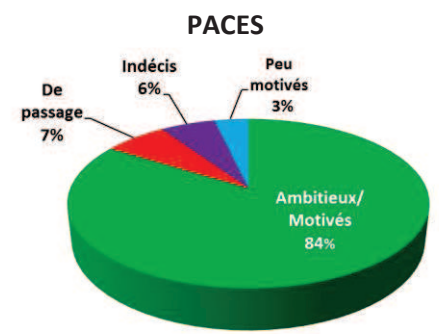
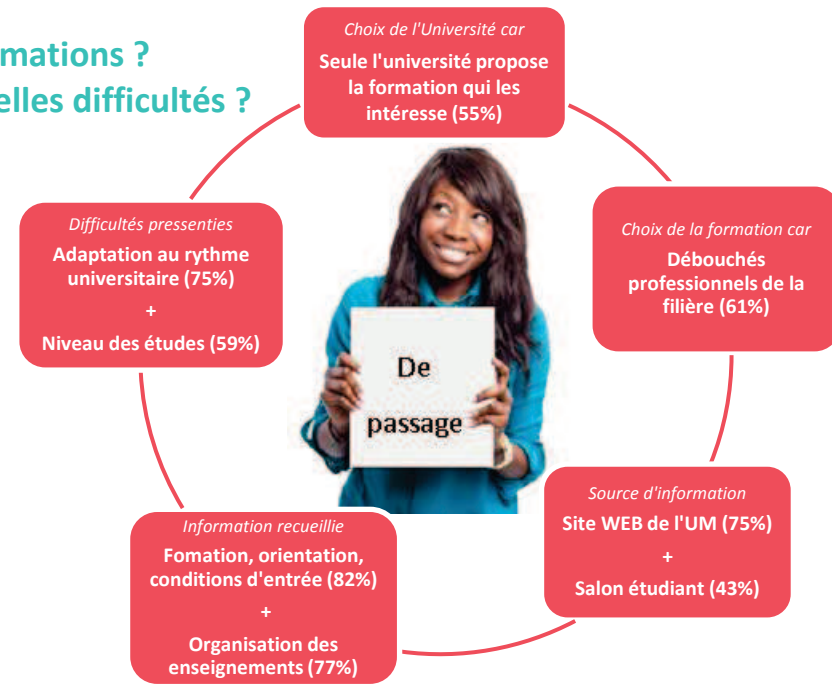
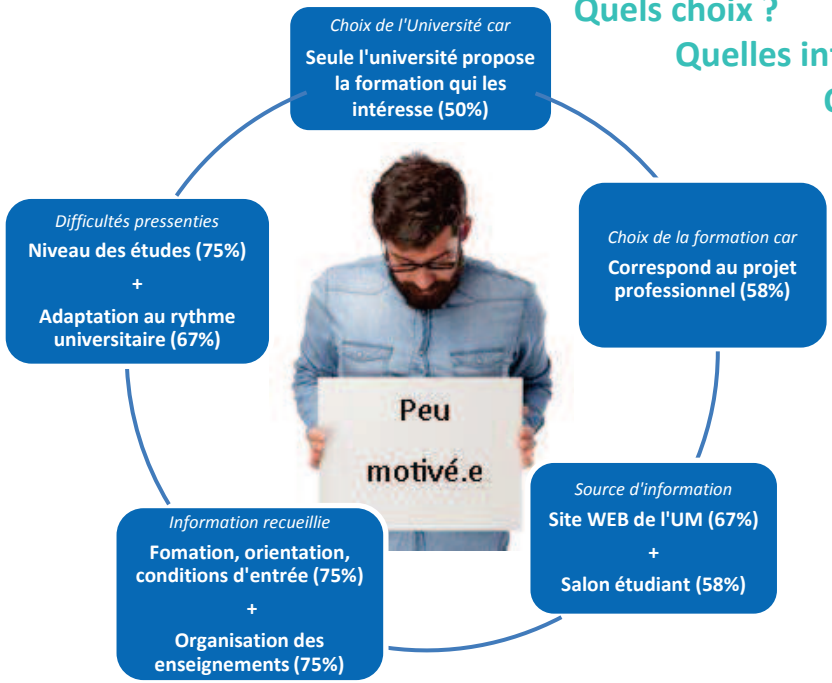




Répartition des profils étudiants
La proportion de profils « **ambitieux/motivés** » est beaucoup plus importante chez les nouveaux bacheliers de PACES que pour toute l'UM. De manière générale, le pourcentage d'étudiants visant l'obtention d'un Doctorat est plus élevé et leur projet professionnel plus précis.



**Quels choix ?
Quelles informations ?
Quelles difficultés ?**



Les étudiants de PACES déclarent être globalement capables de réaliser tout type d'activité universitaire. Cependant, seul **40%** des nouveaux bacheliers caractérisés comme étant « **peu motivés** » se sentent aptes à utiliser les ressources proposées par la bibliothèque.

Note Méthodologique
La caractérisation des profils étudiants est le résultat d'une analyse multi variée réalisée entre les quatre variables structurantes suivantes :
1- Votre inscription en L1 correspond-elle à votre premier vœu à l'issue de la classe de terminale ? oui/non [notées « par défaut » ; « par choix »]// 2- Jusqu'à quel niveau d'études pensez-vous aller à l'université ? [Infra L3 ; L3/LP ; Master ; Doctorat]
3- En cas de difficulté dans les études, comptez-vous persister dans la même filière ? oui/non [notées « Tenacité » ; « Fragilité »]// 4- Si on vous proposait un emploi stable qui vous plaise, abandonneriez-vous vos études ? oui/non [notées « emploi » ; « études »]