



Enquêtes OSIPE
SCUIO-IP
2017

Motivation à l'entrée à l'université des étudiants nouveaux bacheliers 2016 de l'Université de Montpellier

Quels sont les profils des nouveaux inscrits à l'Université de Montpellier ? Quelles sont leurs caractéristiques ?

61% des nouveaux bacheliers ont un profil « ambitieux/motivés »

Majorité de femmes – 63%
Baccalauréat Scientifique – 69%
Mention au bac – 82%
Inscrits à l'université **par choix** – 100%
Visent l'obtention d'un **Master** ou en **Doctorat** – 89%
93% « persisteraient dans la même filière en cas d'échec »
17% « abandonneraient leurs études si on leur proposait un emploi stable qui leur conviendrait »
74% ont un projet professionnel précis



14% des nouveaux bacheliers sont « indécis »

Majorité d'hommes – 55%
Baccalauréat Scientifique – 67%
Mention au bac – 75%
Inscrits à l'université **par défaut** – 76%
Visent l'obtention d'un **Master** – 58%
88% « persisteraient dans la même filière en cas d'échec »
37% « abandonneraient leurs études si on leur proposait un emploi stable qui leur conviendrait »
56% ont un projet professionnel précis



6% des nouveaux bacheliers paraissent « peu motivés » pour les études

Majorité d'hommes – 53%
Baccalauréat Scientifique – 65%
Mention au bac – 72%
Inscrits à l'université **par choix** – 70%
Se projettent à **tout niveau d'étude**
Aucun ne « persisterait dans la même filière en cas d'échec »
Tous « abandonneraient leurs études si on leur proposait un emploi stable qui leur conviendrait »
40% ont un projet professionnel précis

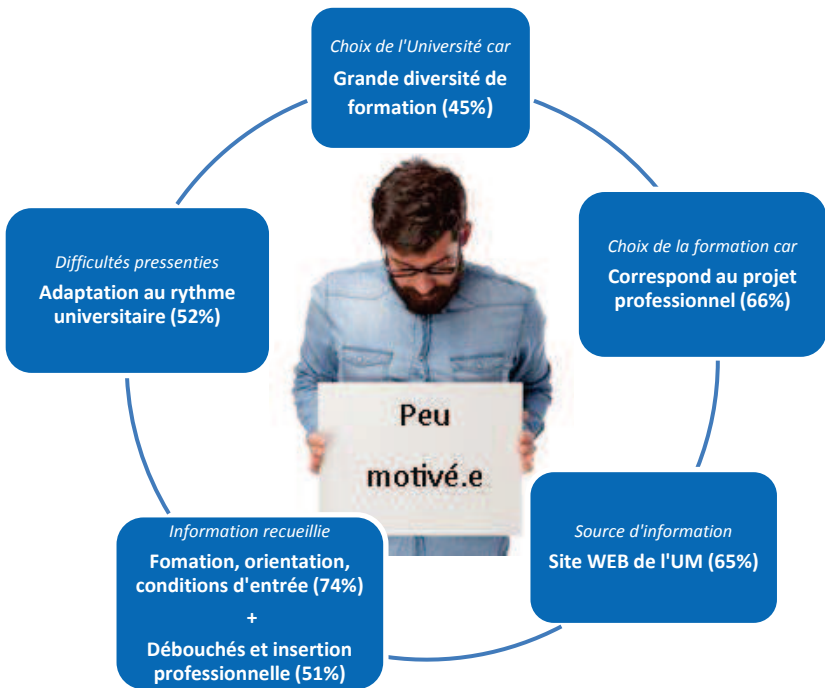
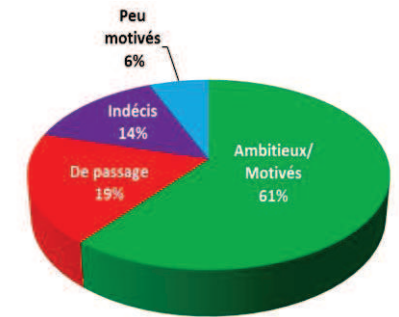
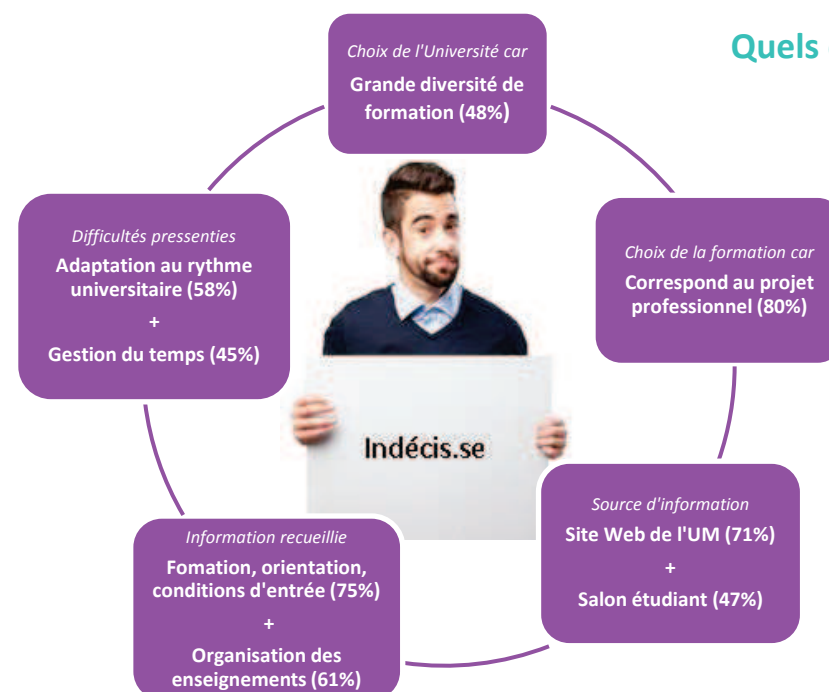
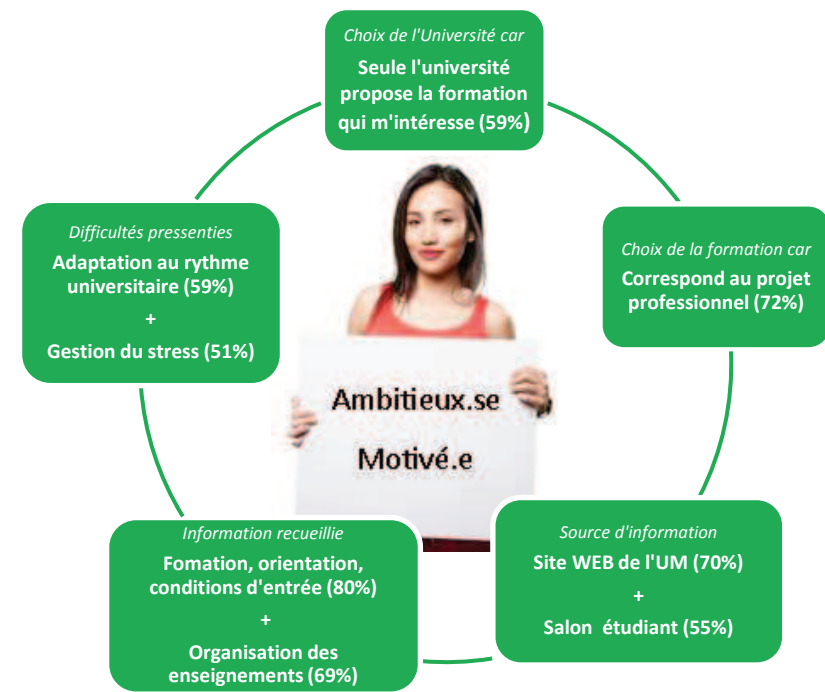


19% des nouveaux bacheliers sont considérés comme étant « de passage »

Majorité d'hommes – 51%
Baccalauréat Scientifique – 67%
Mention au bac – 75%
Inscrits à l'université **par défaut** – 50%
Visent l'obtention d'une **Licence**
87% « persisteraient dans la même filière en cas d'échec »
27% « abandonneraient leurs études si on leur proposait un emploi stable qui leur conviendrait »
64% ont un projet professionnel précis



Quels choix ? Quelles informations ? Quelles difficultés ?



Les étudiants nouveaux bacheliers inscrits à l'Université de Montpellier se répartissent inégalement entre quatre profils : la majorité d'entre eux dits « **ambitieux/motivés** » considèrent que l'université va leur permettre d'acquérir les compétences nécessaires pour faire aboutir leur projet professionnel. On trouve, à leurs côtés, près d'un tiers d'étudiants « **indécis** » ou « **de passage** » qui n'arrivent pas à se projeter ou n'ont pas choisi cette voie et souhaitent se réorienter rapidement. Enfin, une petite portion regroupe des étudiants dit « **peu motivés** » qui semblent ne pas être investis dans leurs études et préféreraient s'insérer professionnellement rapidement.

Note Méthodologique

La caractérisation des profils étudiants est le résultat d'une analyse multi variée réalisée entre les quatre variables structurantes suivantes :

1- Votre inscription en L1 correspond-elle à votre premier vœu à l'issue de la classe de terminale ? oui/non [notées « par défaut » ; « par choix »] // 2- Jusqu'à quel niveau d'études pensez-vous aller à l'université ? [Infra L3 ; L3/LP ; Master ; Doctorat]

3- En cas de difficulté dans les études, comptez-vous persister dans la même filière ? oui/non [notées « Ténacité » ; « Fragilité »] // 4- Si on vous proposait un emploi stable qui vous plaise, abandonneriez-vous vos études ? oui/non [notées « emploi » ; « études »]