



Enquêtes OSIPE  
SCUIO-IP  
2017

# Motivation à l'entrée à l'université des étudiants nouveaux bacheliers 2016 de DUT Commerce-Économie-Gestion

## Quels sont les profils des nouveaux inscrits en DUT Commerce-Économie-Gestion ? Quelles sont leurs caractéristiques ?

**51%** des nouveaux bacheliers ont  
un profil « ambitieux/motivés »

Majorité de femmes – **73%**  
Baccalauréat Économique et Social – **47%**  
Mention au bac – **93%**  
Inscrits à l'université **par choix** – **100%**  
Visent l'obtention d'un **Master** – **65%**  
**94%** « persisteraient dans la même filière en cas d'échec »  
**15%** « abandonneraient leurs études si on leur proposait un  
emploi stable qui leur conviendrait »  
**49%** ont un projet professionnel précis



**16%** des nouveaux bacheliers  
sont « indécis »

Majorité de femmes – **58%**  
Baccalauréat Technologique – **47%**  
Mention au bac – **87%**  
Inscrits à l'université **par choix** – **53%**  
Visent l'obtention d'une **Licence** – **53%**  
**68%** « persisteraient dans la même filière en cas d'échec »  
**42%** « abandonneraient leurs études si on leur proposait  
un emploi stable qui leur conviendrait »  
**28%** ont un projet professionnel précis



**7%** des nouveaux bacheliers  
paraissent « peu motivés » pour les études

Majorité de femmes – **56%**  
Baccalauréat Économique et Social – **67%**  
Mention au bac – **87%**  
Inscrits à l'université **par choix** – **67%**  
Se projettent à **tout niveau d'étude**  
**Aucun** ne « persisterait dans la même filière en cas d'échec »  
**Tous** « abandonneraient leurs études si on leur proposait un  
emploi stable qui leur conviendrait »  
**11%** ont un projet professionnel précis



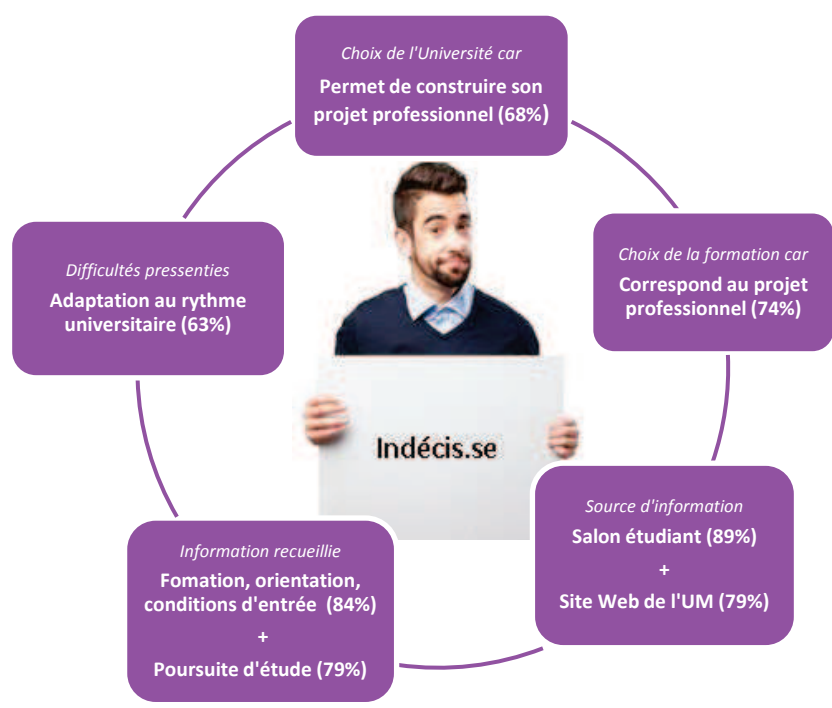
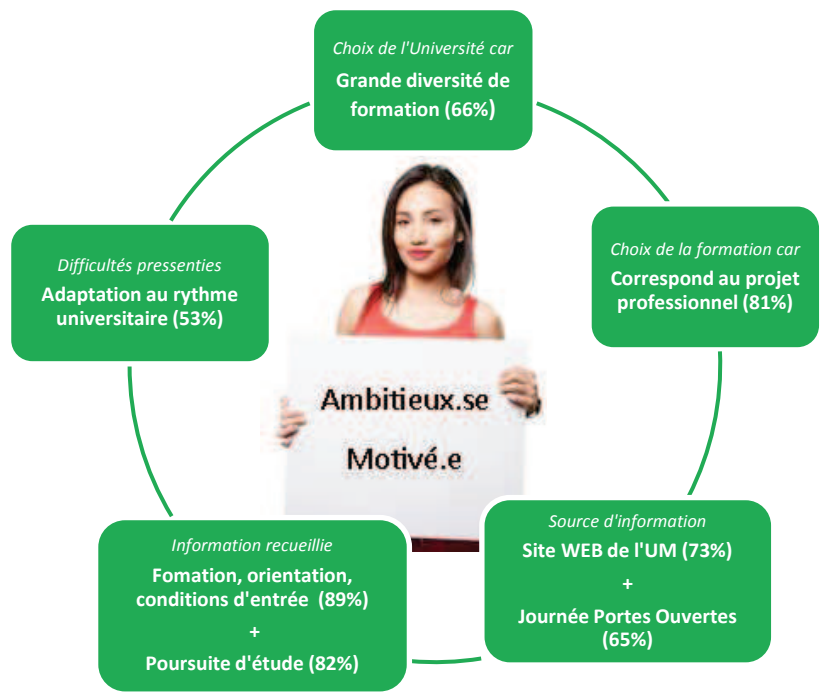
**26%** des nouveaux bacheliers sont  
considérés comme étant « de passage »

Majorité de femmes – **69%**  
Bac S – **34%** / Bac ES – **31%** / Bac Technologique – **31%**  
Mention au bac – **97%**  
Inscrits à l'université **par choix** – **72%**  
Visent l'obtention de leur **DUT** – **88%**  
**91%** « persisteraient dans la même filière en cas d'échec »  
**16%** « abandonneraient leurs études si on leur proposait  
un emploi stable qui leur conviendrait »  
**64%** ont un projet professionnel précis

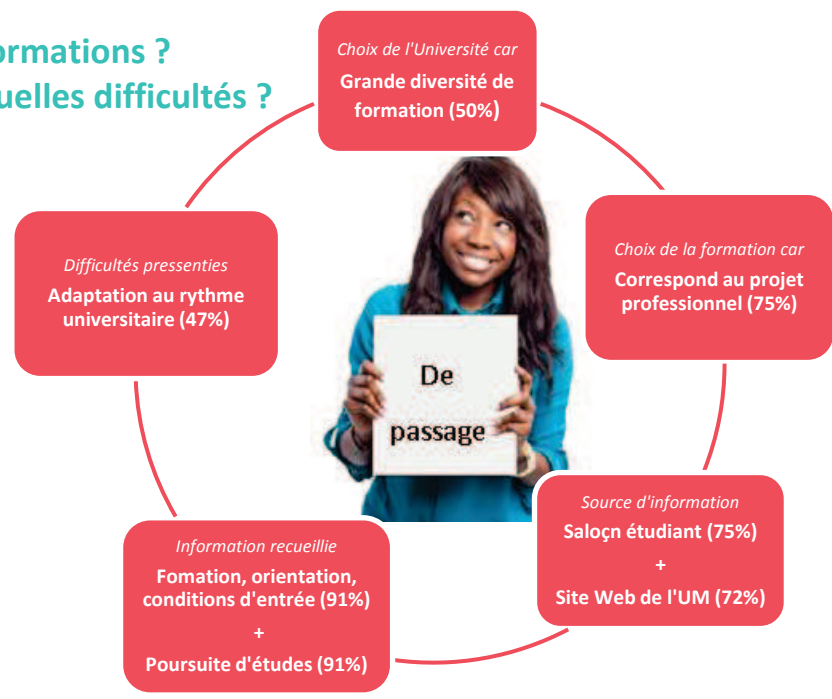
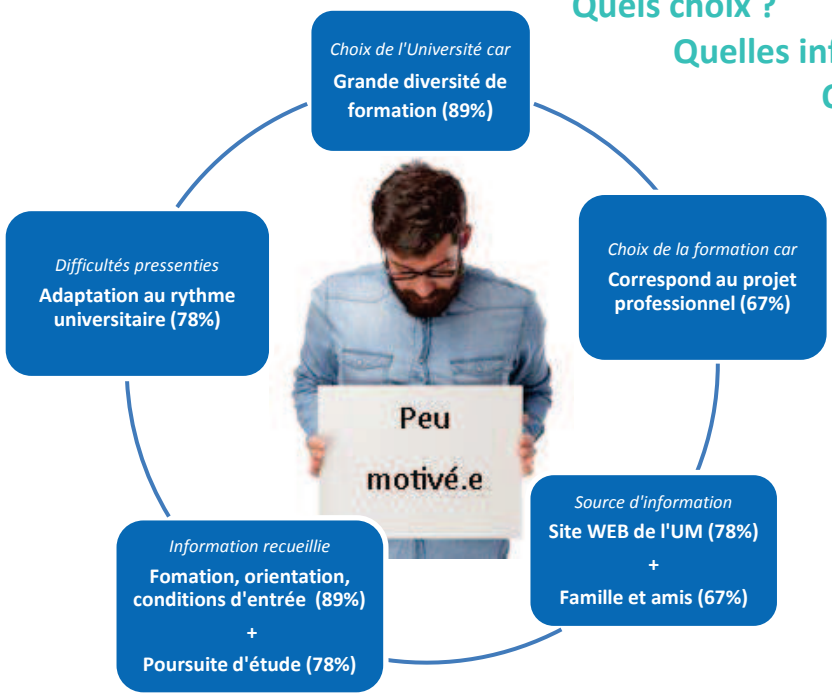


Répartition des profils étudiants

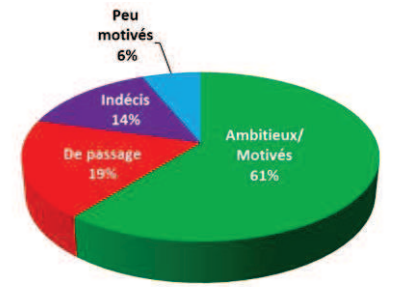
La répartition des profils chez les nouveaux bacheliers de **DUT Commerce-Économie-Gestion** est relativement similaire à celle des nouveaux étudiants en général : une part de profil « **ambitieux/motivés** » majoritaire suivie d'une proportion importante d'étudiants « **de passage** ». De manière générale, les étudiants sont inscrits à l'université par choix et ils persisteraient dans la même filière en cas d'échec. Cependant, leur projet professionnel s'avère moins précis au sein de cette composante.



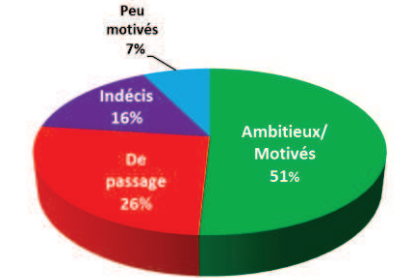
Quels choix ? Quelles informations ? Quelles difficultés ?



Université de Montpellier



DUT Commerce-Économie-Gestion



Les étudiants de DUT Commerce-Économie-Gestion déclarent être globalement capables de réaliser tout type d'activité universitaire.

Note Méthodologique

La caractérisation des profils étudiants est le résultat d'une analyse multi variée réalisée entre les quatre variables structurantes suivantes :  
 1- Votre inscription en L1 correspond-elle à votre premier vœu à l'issue de la classe de terminale ? oui/non [notées « par défaut » ; « par choix » ]// 2- Jusqu'à quel niveau d'études pensez-vous aller à l'université ? [Infra L3 ; L3/LP ; Master ; Doctorat]  
 3- En cas de difficulté dans les études, comptez-vous persister dans la même filière ? oui/non [notées « Ténacité » ; « Fragilité » ]// 4- Si on vous proposait un emploi stable qui vous plaise, abandonneriez-vous vos études ? oui/non [notées « emploi » ; « études » ]