



Enquêtes OSIFE
SCUIO-IP
2017

Motivation à l'entrée à l'université des étudiants nouveaux bacheliers 2016 de l'Institut Montpellier Management

Quels sont les profils des nouveaux inscrits à l'Institut Montpellier Management ? Quelles sont leurs caractéristiques ?

72% des nouveaux bacheliers ont
un profil « ambitieux/motivés »

Majorité de femmes – 57%
Baccalauréat Économique et Social – 65%
Mention au bac – 71%
Inscrits à l'université **par choix** – 100%
Visent l'obtention d'un **Master** – 84%
94% « persisteraient dans la même filière en cas d'échec »
29% « abandonneraient leurs études si on leur proposait un emploi stable qui leur conviendrait »
44% ont un projet professionnel précis



12% des nouveaux bacheliers
sont « indécis »

Majorité d'hommes – 80%
Baccalauréat Économique et Social – 70%
Mention au bac – 50%
Inscrits à l'université **par défaut** – 50%
Visent l'obtention d'une **Licence** – 50%
90% « persisteraient dans la même filière en cas d'échec »
50% « abandonneraient leurs études si on leur proposait un emploi stable qui leur conviendrait »
44% ont un projet professionnel précis



6% des nouveaux bacheliers
paraissent « peu motivés » pour les études

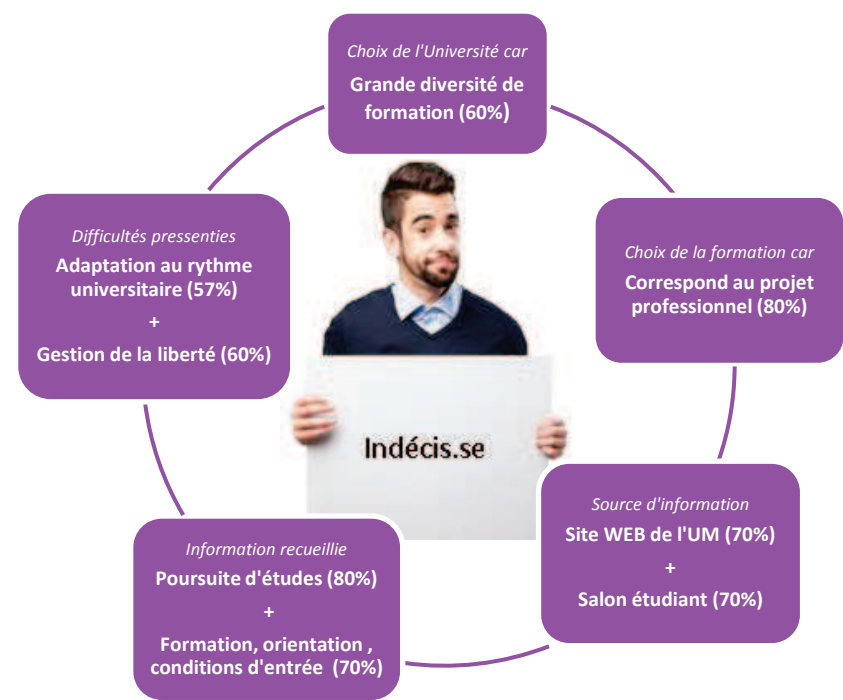
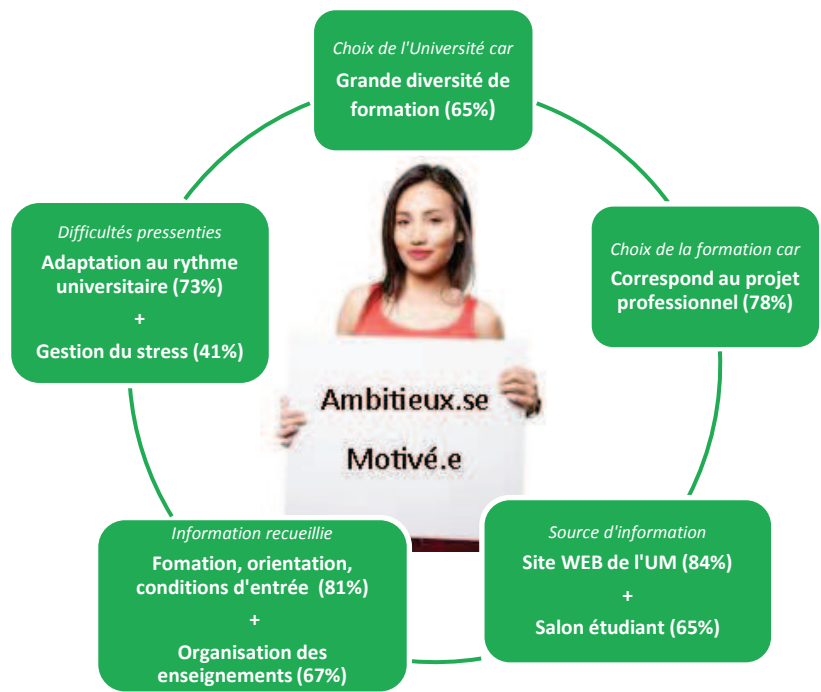
Majorité de femmes – 80%
Baccalauréat Économique et Social – 100%
Mention au bac – *Non Significatif*
Inscrits à l'université **par choix** – 100%
Visent l'obtention d'un **Master** – 80%
Aucun « ne persisterait dans la même filière en cas d'échec »
Tous « abandonneraient leurs études si on leur proposait un emploi stable qui leur conviendrait »
20% ont un projet professionnel précis



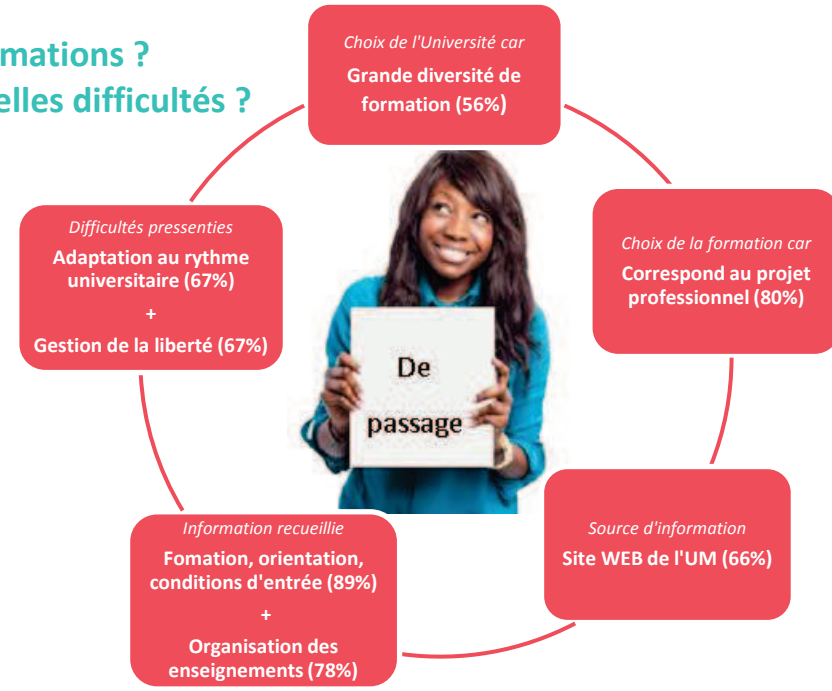
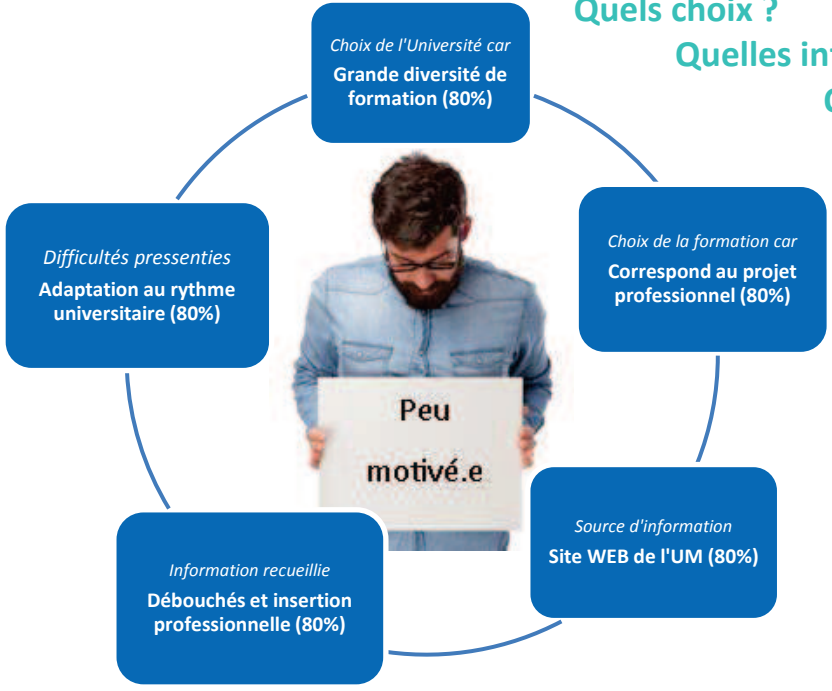
10% des nouveaux bacheliers sont
considérés comme étant « de passage »

Majorité de femmes – 56%
Bac ES – 55% / Bac Technologique – 22%
Mention au bac – 67%
Inscrits à l'université **par défaut** – 67%
Visent l'obtention d'un **Licence** – 56%
67% « persisteraient dans la même filière en cas d'échec »
44% « abandonneraient leurs études si on leur proposait un emploi stable qui leur conviendrait »
33% ont un projet professionnel précis



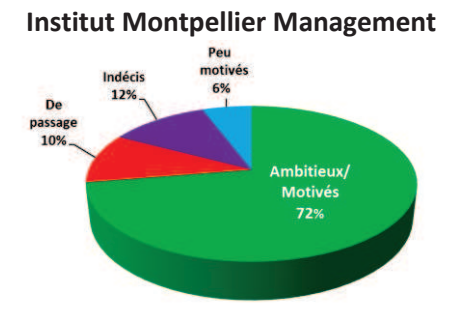
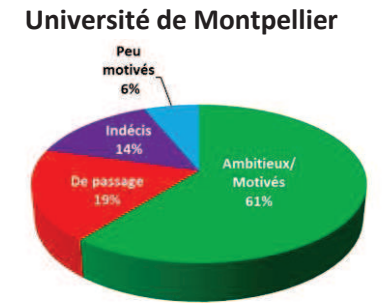


Quels choix ?
Quelles informations ?
Quelles difficultés ?



Répartition des profils étudiants

La part de profils « **ambitieux/motivés** » est plus importante chez les nouveaux bacheliers de l'**Institut Montpellier Management** que pour ceux de toute l'UM. De manière générale, les étudiants de cette composante visent l'obtention d'un Master mais n'ont pas un projet professionnel très précis.



Les étudiants de l'Institut Montpellier Management déclarent être globalement capables de réaliser tout type d'activité universitaire (acquisition de nouvelles méthodes de travail, assiduité, autonomie, sérieux ...).

Note Méthodologique
 La caractérisation des profils étudiants est le résultat d'une analyse multi variée réalisée entre les quatre variables structurantes suivantes :
 1- Votre inscription en L1 correspond-elle à votre premier vœu à l'issue de la classe de terminale ? oui/non [notées « par défaut » ; « par choix »]// 2- Jusqu'à quel niveau d'études pensez-vous aller à l'université ? [Infra L3 ; L3/LP ; Master ; Doctorat]
 3- En cas de difficulté dans les études, comptez-vous persister dans la même filière ? oui/non [notées « Ténacité » ; « Fragilité »]// 4- Si on vous proposait un emploi stable qui vous plaise, abandonneriez-vous vos études ? oui/non [notées « emploi » ; « études »]