



Quels sont les profils des nouveaux bacheliers 2018 inscrits à la Faculté des Sciences ?

Répartition des caractéristiques selon les différents profils

36% des nouveaux bacheliers sont **motivés**, investis dans leurs études.

61% de femmes
40% de boursiers
Bac S - **86%** // Bac ES - **2%** // Bac Tech ou Pro - **2%**
Mention "Bien" ou "Très bien" au bac - **27%**
Réorientation envisagée - **17%**

Tous sont inscrits dans leur formation "**Par choix**"
Visent l'obtention d'un **Master** ou d'un **Doctorat** - **91%**
Tous "persisteraient dans la même filière en cas de difficultés"
Aucun "abandonnerait ses études si on lui proposait un emploi stable et satisfaisant"
53% ont un projet professionnel précis



42% des nouveaux bacheliers sont **indécis**, contradictoires quant à leurs choix d'études.

54% de femmes
35% de boursiers
Bac S - **89%** // Bac ES - **0,6%** // Bac Tech ou Pro - **4%**
Mention "Bien" ou "Très bien" au bac - **38%**
Réorientation envisagée - **23%**

Inscrits dans leur formation "**Par défaut**" - **49%**
Visent l'obtention d'un **Master** ou d'un **Doctorat** - **88%**
71% "persisteraient dans la même filière en cas de difficultés"
39% "abandonneraient leurs études si on leur proposait un emploi stable et satisfaisant"
47% ont un projet professionnel précis



13% des nouveaux bacheliers sont **peu investis** dans leurs études.

43% de femmes
45% de boursiers
Bac S - **88%** // Bac ES - **0%** // Bac Tech ou Pro - **12%**
Mention "Bien" ou "Très bien" au bac - **37%**
Réorientation envisagée - **41%**

Inscrits dans leur formation "**Par défaut**" - **47%**
Se projettent à **tout niveau d'études**
Aucun "ne persisterait dans la même filière en cas de difficultés"
Tous "abandonneraient leurs études si on leur proposait un emploi stable et satisfaisant"
29% ont un projet professionnel précis



9% des nouveaux bacheliers sont **de passage** dans la formation suivie.

63% de femmes
51% de boursiers
Bac S - **91%** // Bac ES - **3%** // Bac Tech ou Pro - **6%**
Mention "Bien" ou "Très bien" au bac - **29%**
Réorientation envisagée - **49%**

Tous sont inscrits dans leur formation "**Par défaut**"
Aucun ne se projette au delà de la **Licence**
74% "persisteraient dans la même filière en cas de difficultés"
31% "abandonneraient leurs études si on leur proposait un emploi stable et satisfaisant"
49% ont un projet professionnel précis



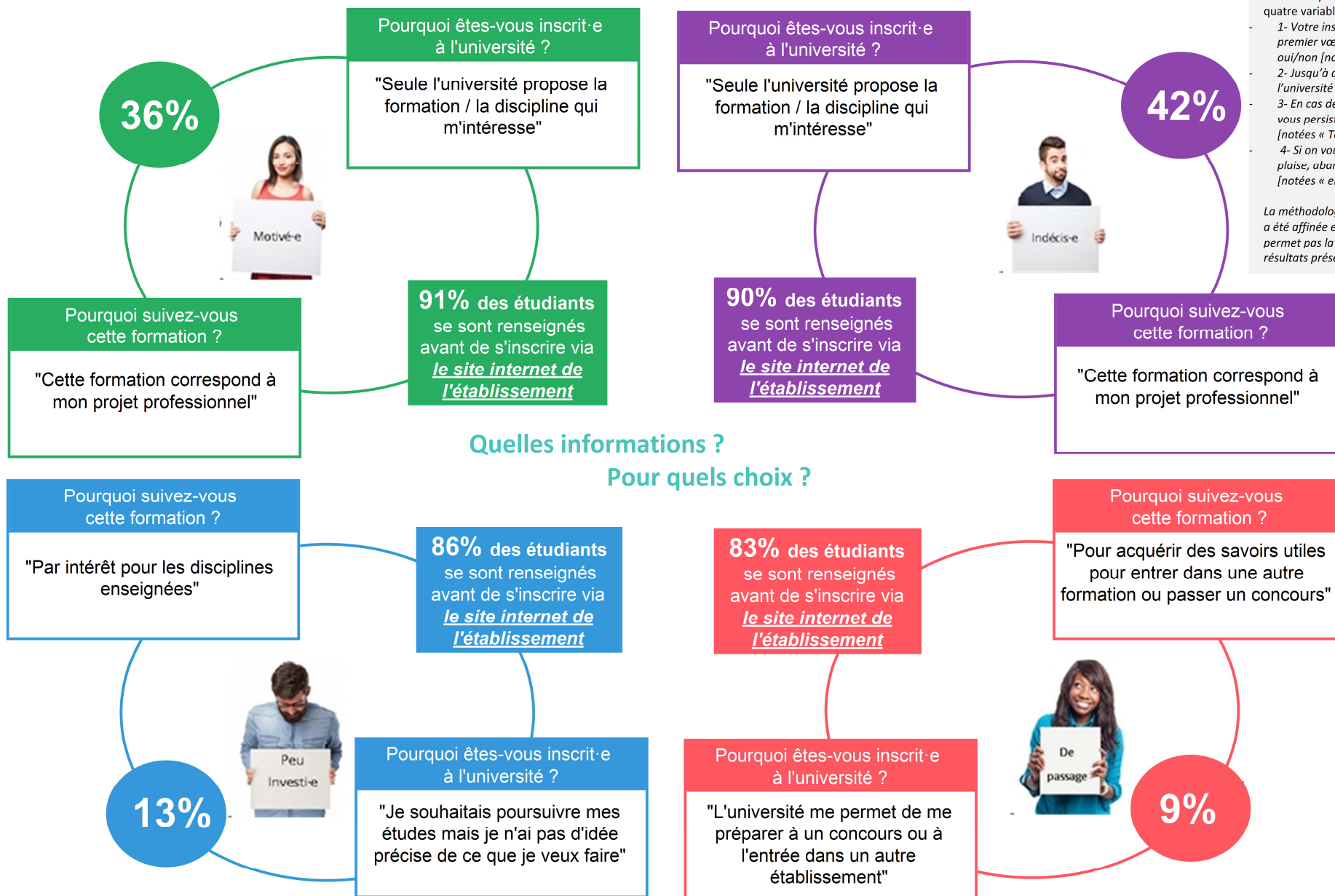
“ Des étudiants informés et des choix d'inscription aux raisons variées selon le profil ”

Note méthodologique

La caractérisation des profils étudiants est le résultat d'une analyse multi variée réalisée à partir des quatre variables structurantes suivantes :

- 1- Votre inscription en L1 correspond-elle à votre premier vœu à l'issue de la classe de terminale ? oui/non [notées « par défaut » ; « par choix »]
- 2- Jusqu'à quel niveau d'études pensez-vous aller à l'université ? [Infra L3 ; L3/LP ; Master ; Doctorat]
- 3- En cas de difficulté dans les études, comptez-vous persister dans la même filière ? oui/non [notées « Ténacité » ; « Fragilité »]
- 4- Si on vous proposait un emploi stable qui vous plaise, abandonneriez-vous vos études ? oui/non [notées « emploi » ; « études »]

La méthodologie utilisée pour caractériser les profils a été affinée entre les années 2016 et 2018 ce qui ne permet pas la comparaison entre les analyses et résultats présents sur le site de l'OSIPE.



Les néo inscrits en FDS sont majoritairement « **Indécis** » : bien que démontrant un intérêt pour la formation suivie, près de 40% d'entre eux seraient en mesure d'abandonner leurs études si on leur proposait un emploi stable et satisfaisant leurs critères. Les étudiants dits « **De passage** » sont les moins informés et déclarent être inscrits à l'université dans l'attente d'une autre formation. Dans une autre optique, ceux catégorisés comme étant « **Peu investis** » sont intéressés par les disciplines enseignées sans avoir d'idée précise de ce qu'ils veulent faire.