



Enquêtes OSIFE
SCUIO-IP
2019

Quels sont les profils des nouveaux bacheliers 2018 inscrits en PACES à la Faculté de Médecine ?

Répartition des caractéristiques selon les différents profils

59% des nouveaux bacheliers sont **motivés, investis** dans leurs études.

69% de femmes
42% de boursiers
Bac S - **89%** // Bac ES - **2%** // Bac Tech ou Pro - **5%**
Mention "Bien" ou "Très bien" au bac - **53%**
Réorientation envisagée - **11%**

Tous sont inscrits dans leur formation "**Par choix**"
Visent l'obtention d'un **Master** ou d'un **Doctorat** - **87%**
Tous "persisteraient dans la même filière en cas de difficultés"
Aucun "abandonnerait ses études si on lui proposait un emploi stable et satisfaisant"
82% ont un projet professionnel précis



32% des nouveaux bacheliers sont **indécis** quant à leurs études.

63% de femmes
43% de boursiers
Bac S - **91%** // Bac ES - **1%** // Bac Tech ou Pro - **5%**
Mention "Bien" ou "Très bien" au bac - **57%**
Réorientation envisagée - **23%**

Inscrits dans leur formation "**Par défaut**" - **20%**
Visent l'obtention d'un **Master** ou d'un **Doctorat** - **85%**
45% "persisteraient dans la même filière en cas de difficultés"
33% "abandonneraient leurs études si on leur proposait un emploi stable et satisfaisant"
65% ont un projet professionnel précis



6% des nouveaux bacheliers sont **peu motivés, peu investis** dans leurs études.

60% de femmes
47% de boursiers
Bac S - **80%** // Bac ES - **0%** // Bac Tech ou Pro - **20%**
Mention "Bien" ou "Très bien" au bac - **36%**
Réorientation envisagée - **39%**

Inscrits dans leur formation "**Par défaut**" - **19%**
Se projettent à **tout niveau d'études**
Aucun "ne persisterait dans la même filière en cas de difficultés"
Tous "abandonneraient leurs études si on leur proposait un emploi stable et satisfaisant"
55% ont un projet professionnel précis



3% des nouveaux bacheliers sont **de passage** dans la formation suivie.

61% de femmes
39% de boursiers
Bac S - **48%** // Bac ES - **7%** // Bac Tech ou Pro - **39%**
Mention "Bien" ou "Très bien" au bac - **6%**
Réorientation envisagée - **61%**

Tous sont inscrits dans leur formation "**Par défaut**"
Aucun ne se projette au delà de la **Licence**
53% "persisteraient dans la même filière en cas de difficultés"
25% "abandonneraient leurs études si on leur proposait un emploi stable et satisfaisant"
48% ont un projet professionnel précis



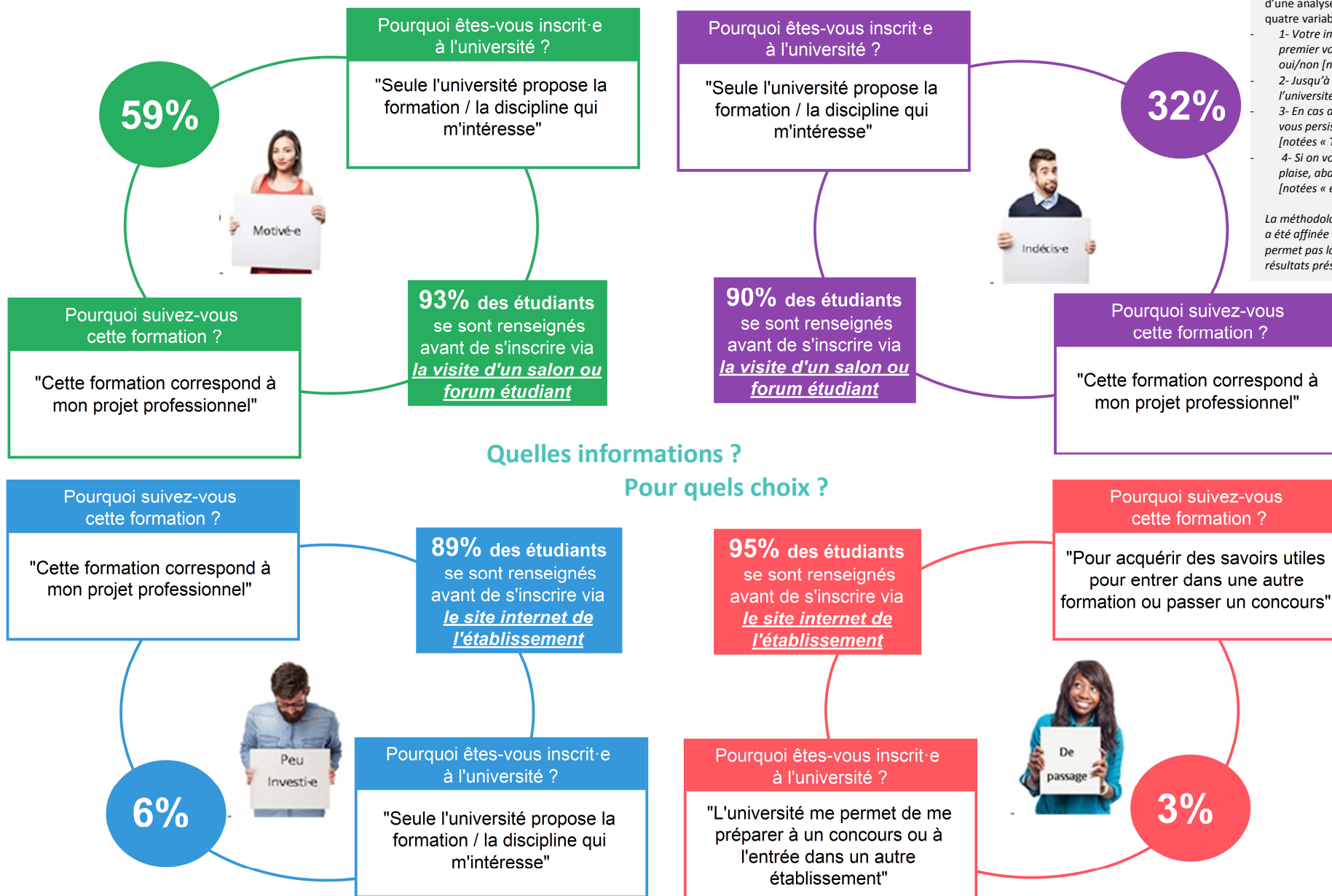
“ Des étudiants informés et un choix d’inscription justifié par des raisons homogènes ”

Note méthodologique*

La caractérisation des profils étudiants est le résultat d'une analyse multi variée réalisée à partir des quatre variables structurantes suivantes :

- 1- Votre inscription en L1 correspond-elle à votre premier vœu à l'issue de la classe de terminale ? oui/non [notées « par défaut » ; « par choix »]
- 2- Jusqu'à quel niveau d'études pensez-vous aller à l'université ? [Infra L3 ; L3/LP ; Master ; Doctorat]
- 3- En cas de difficulté dans les études, comptez-vous persister dans la même filière ? oui/non [notées « Ténacité » ; « Fragilité »]
- 4- Si on vous proposait un emploi stable qui vous plaise, abandonneriez-vous vos études ? oui/non [notées « emploi » ; « études »]

La méthodologie utilisée pour caractériser les profils a été affinée entre les années 2016 et 2018 ce qui ne permet pas la comparaison entre les analyses et résultats présents sur le site de l'OSIPE.



Les néo inscrits en PACES sont majoritairement « **Motivés** ». Tout comme les « **Indécis** », ils suivent cette formation principalement par choix notamment car l'Université est pour eux le seul moyen de parvenir à réaliser leur projet professionnel. Les étudiants dits « **Peu investis** » s'inscrivent dans le même schéma tout en démontrant moins de persistance en cas d'échec. Enfin, les étudiants dits « **De passage** » perçoivent l'Université comme un tremplin permettant d'accéder à un autre établissement ou de se préparer à un concours : en début d'année 60% d'entre eux envisagent déjà de se réorienter.

Données extraites de l'enquête déclarative réalisée auprès des néo-bacheliers inscrits en première année d'études supérieures à l'Université de Montpellier par l'Observatoire du Suivi et de l'Insertion Professionnelle des Étudiants. *De manière à représenter fidèlement les caractéristiques de notre population d'étudiants, l'échantillon de répondants a été pondéré suivant la répartition du type de bac et du genre de l'échantillon global.